

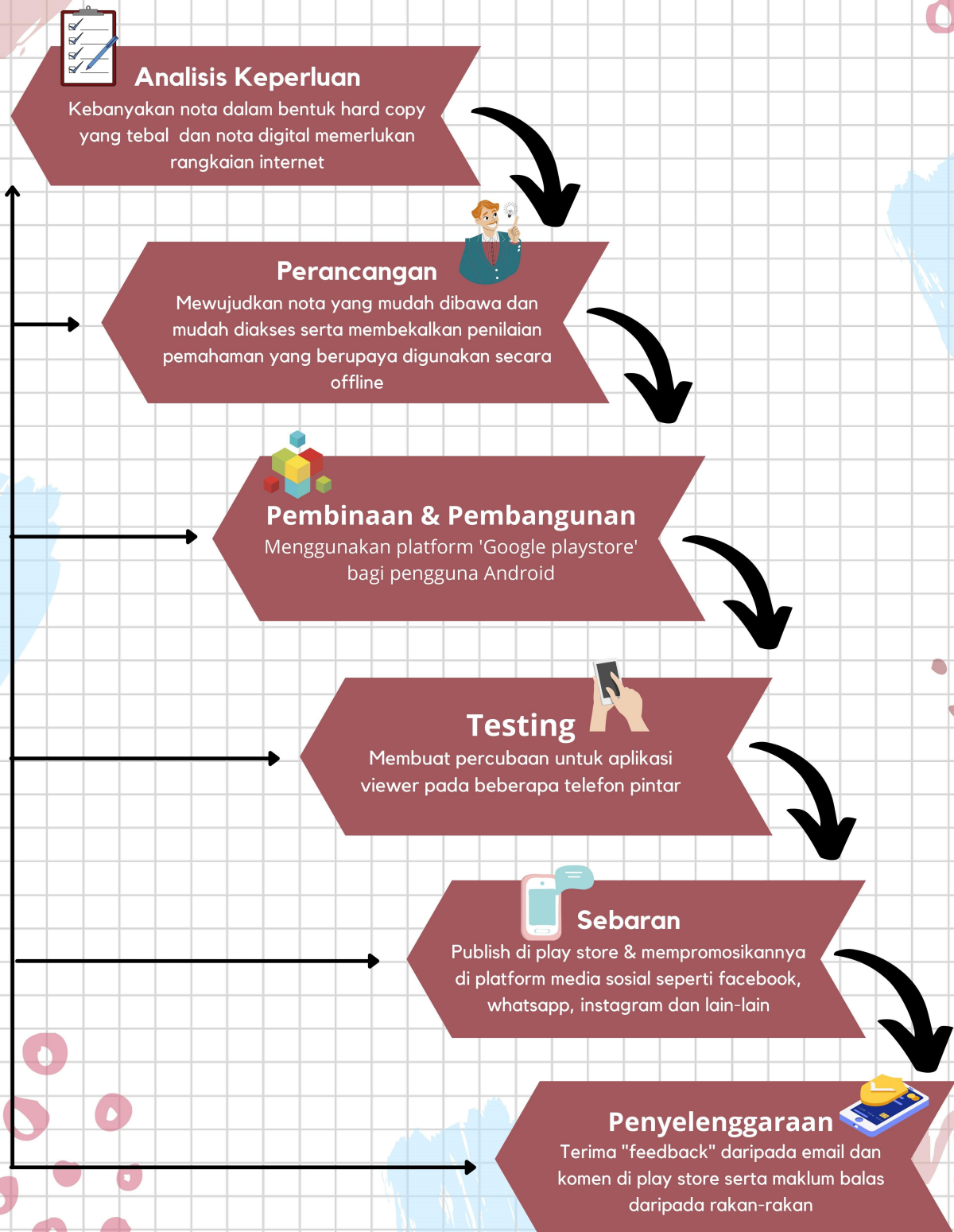


Mudah Safinatun Naja

Ubahsuai Model Waterfall SDLC (Robinson Royce, 1970)

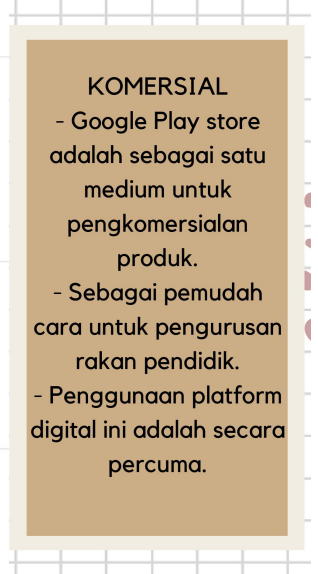
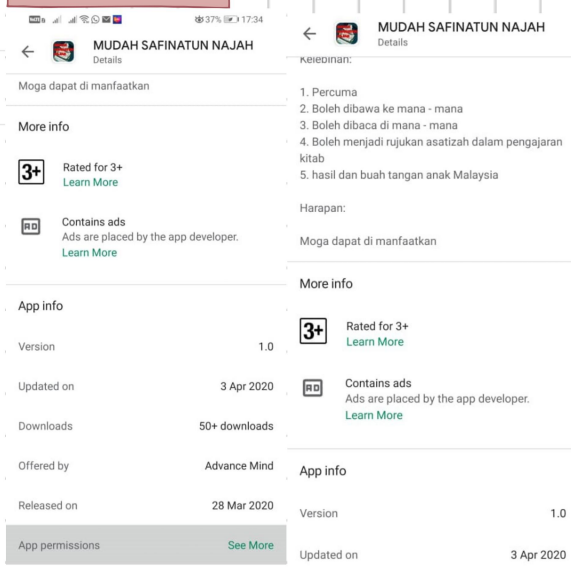
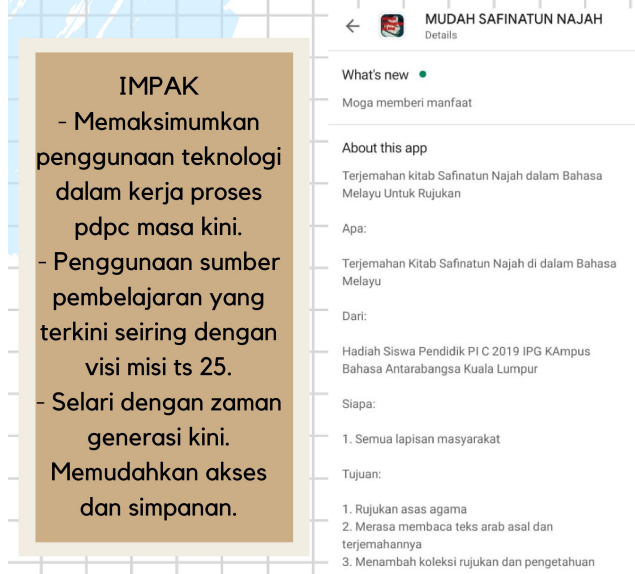
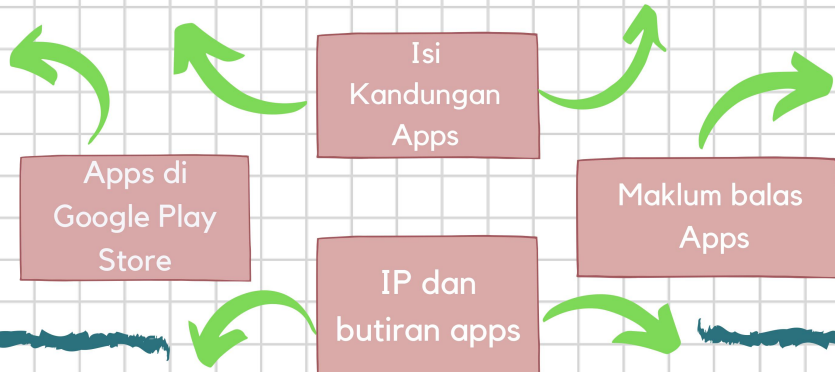
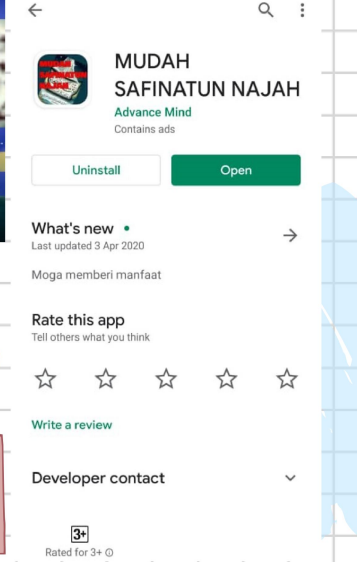
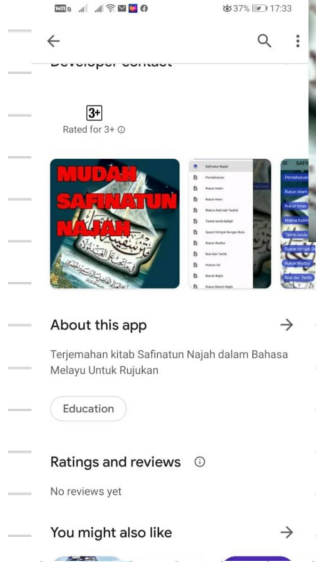
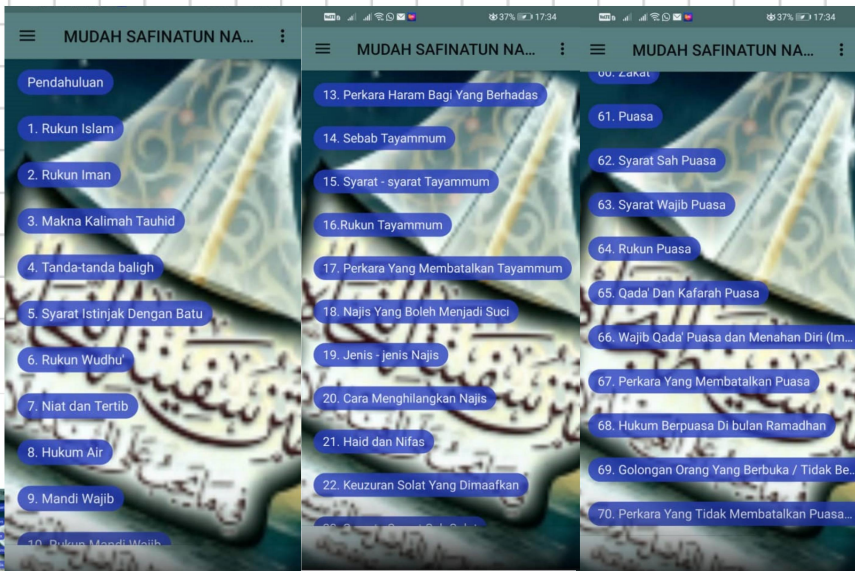


EBOOK FIQH V2



"Technology will not replace great teachers but technology in the hands of great teachers can be transformational"

-George Couros-



IMPAK

- Memaksimumkan penggunaan teknologi dalam kerja proses pdpc masa kini.
- Penggunaan sumber pembelajaran yang terkini seiring dengan visi misi ts 25.
- Selari dengan zaman generasi kini. Memudahkan akses dan simpanan.

KOMERSIAL

- Google Play store adalah sebagai satu medium untuk pengkomersialan produk.
- Sebagai pemudah cara untuk pengurusan rakan pendidik.
- Penggunaan platform digital ini adalah secara percuma.

RASIONAL

- Selari dengan perkembangan teknologi.
- Selari dengan generasi.
- Ke arah pembentukan generasi masa kini yang diidamkan.
- Kemudahan mengakses.
- Menjimatkan ruang.
- Menyemarakkan kepelbagaian sumber Pendidikan dalam bentuk teknologi semasa.

KELEBIHAN

- Penggunaan aplikasi secara percuma.
- Boleh dibawa ke mana – mana.
- Boleh mengaksesnya tanpa data setelah di muat turun.
- Mengandungi rujukan yang tepat.
- Hasil kerja pelajar – pelajar pendidikan Islam.
- Aplikasi yang boleh install & uninstall pada bila-bila masa.

Rujukan

Malaysia (2013). Pelan pembangunan pendidikan Malaysia 2013-2025. Putrajaya:

Royce, W. W., Managing the Development of Large Software Systems, Proc. 9th. Intern. Conf. Software Engineering, ,IEEE Computer Society, 1987 ,328-338 Originally published in Proc.

WESCON, 1970. Hayes, J.R. (1981). The complete problem solver. Philadelphia: Franklin Institute Press.